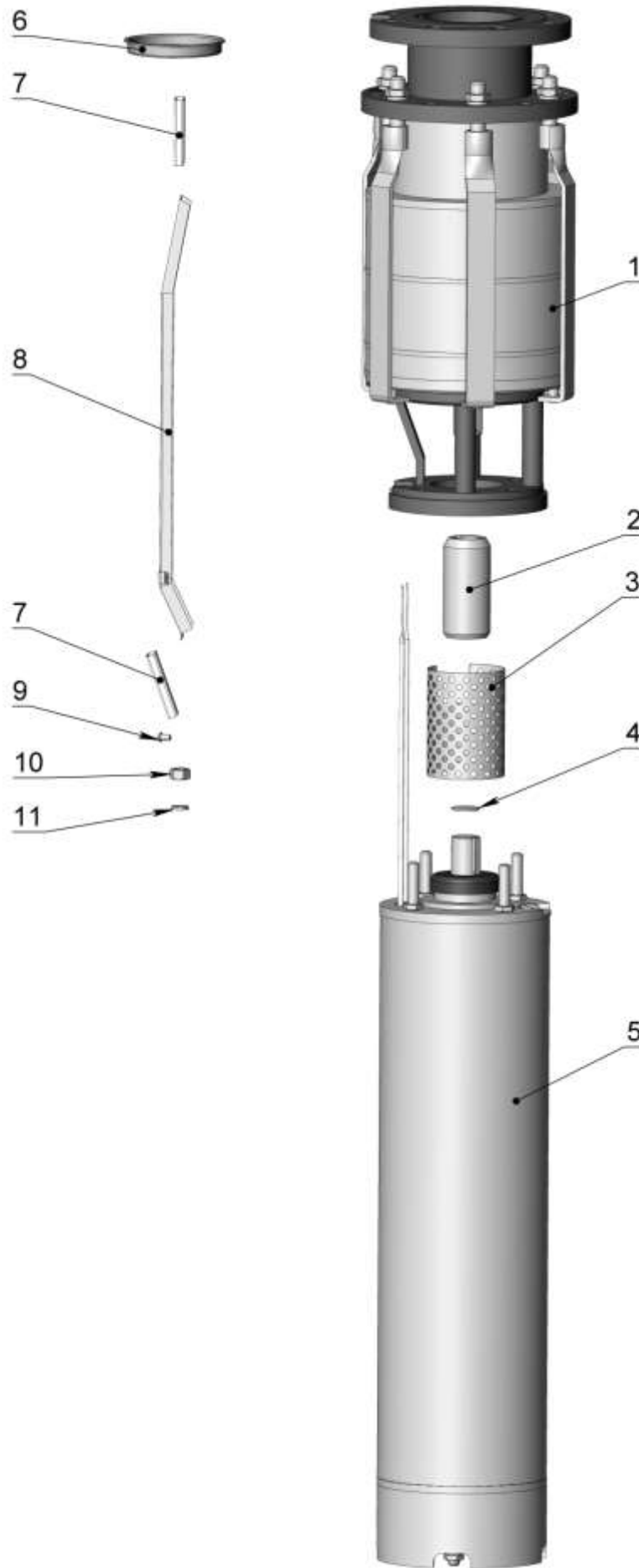


Агрегаты ЭЦВ 10-65 нрк

подвод для соединения с двигателем ДАП 8 (ДАП 8М)



Агрегаты ЭЦВ 10-65 нрк

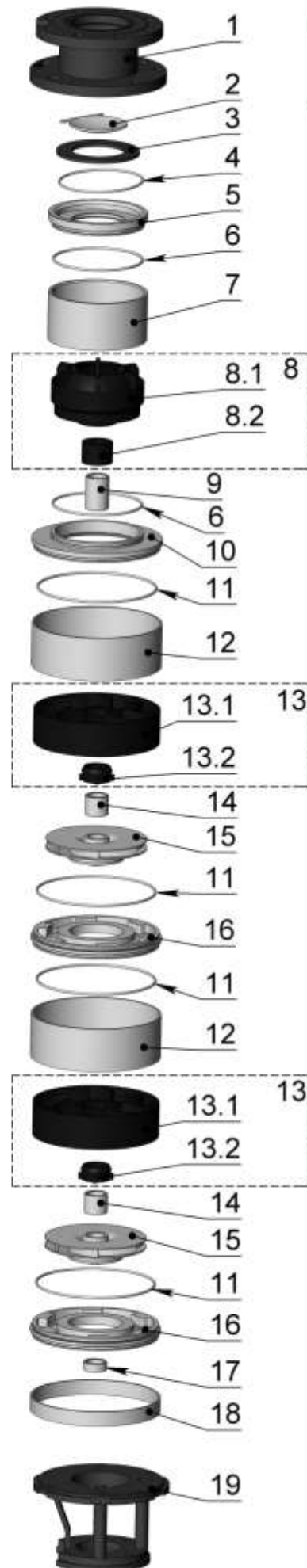
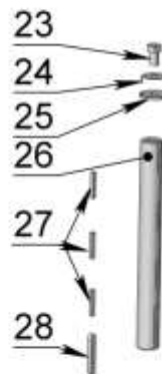
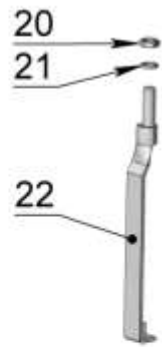
подвод для соединения с двигателем ДАП 8 (ДАП 8М)

Поз.	Наименование и обозначение сборочной единицы или детали	Материал	Масса, кг	ЭЦВ 10-65-50 нрк	ЭЦВ 10-65-65 нрк	ЭЦВ 10-65-80 нрк	ЭЦВ 10-65-90 нрк	ЭЦВ 10-65-100 нрк	ЭЦВ 10-65-110 нрк	ЭЦВ 10-65-125 нрк	ЭЦВ 10-65-150 нрк	ЭЦВ 10-65-175 нрк	ЭЦВ 10-65-180 нрк	ЭЦВ 10-65-200 нрк
1	Насос ЭЦВ 10-65-50 нрк ИЖПД-40.01.00.000-20	сборочная единица	41	1										
	Насос ЭЦВ 10-65-65 нрк ИЖПД-40.01.00.000-21		41		1									
	Насос ЭЦВ 10-65-80 нрк ИЖПД-40.01.00.000-22		55			1								
	Насос ЭЦВ 10-65-90 нрк ИЖПД-40.01.00.000-23		55				1							
	Насос ЭЦВ 10-65-100 нрк ИЖПД-40.01.00.000-24		55					1						
	Насос ЭЦВ 10-65-110 нрк ИЖПД-40.01.00.000-25		69						1					
	Насос ЭЦВ 10-65-125 нрк ИЖПД-40.01.00.000-26		69							1				
	Насос ЭЦВ 10-65-150 нрк ИЖПД-40.01.00.000-27		88								1			
	Насос ЭЦВ 10-65-175 нрк ИЖПД-40.01.00.000-28		88									1		
	Насос ЭЦВ 10-65-180 нрк ИЖПД-40.01.00.000-29		105										1	
	Насос ЭЦВ 10-65-200 нрк ИЖПД-40.01.00.000-30		105											1
2	Муфта 10/8 ИЖПД-40.00.00.013	сталь нержавею щая	0,9	1	1	1	1	1	1	1	1	1	1	1
3	Сетка ИЖПД-40.00.00.008	сталь нержавею щая	023	1	1	1	1	1	1	1	1	1	1	1
4	Шайба регулировочная ИЖПД-99.00.00.001-01	сталь нержавею щая	0,021	наибольшее количество										
5	Двигатель ДАП 8-17 ИЖПД-90.02.00.000-04	сборочная единица	82	1										
	Двигатель ДАП 8-20 ИЖПД-90.02.00.000-06		94		1									
	Двигатель ДАП 8-26 ИЖПД-90.02.00.000-08		108			1	1							
	Двигатель ДАП 8-30 ИЖПД-90.02.00.000-09		122					1						
	Двигатель ДАП 8-33 ИЖПД-90.02.00.000-10		122						1	1				
	Двигатель ДАП 8М-45 ИЖПД-131.02.00.000										1	1		
	Двигатель ДАП 8М-55 ИЖПД-131.02.00.000-02											1	1	
6	Заглушка ИЖПД-99.00.00.001-04	пропилен	0,017	1	1	1	1	1	1	1	1	1	1	1

Поз.	Наименование и обозначение сборочной единицы или детали	Материал	Масса, кг	ЭЦВ 10-65-50 нрк	ЭЦВ 10-65-65 нрк	ЭЦВ 10-65-80 нрк	ЭЦВ 10-65-90 нрк	ЭЦВ 10-65-100 нрк	ЭЦВ 10-65-110 нрк	ЭЦВ 10-65-125 нрк	ЭЦВ 10-65-150 нрк	ЭЦВ 10-65-175 нрк	ЭЦВ 10-65-180 нрк	ЭЦВ 10-65-200 нрк
7	Гильза ИЖПД-40.00.00.006	ПВХ	0,001	2	2	2	2	2	2	2	2	2	2	2
8	Кожух ИЖПД-40.00.02.000-01	лист оцинкованный	0,12	1	1									
	Кожух ИЖПД-40.00.02.000-02		0,17			1	1	1						
	Кожух ИЖПД-40.00.02.000-03		0,19						1	1				
	Кожух ИЖПД-40.00.02.000-04		0,24								1	1		
	Кожух ИЖПД-40.00.02.000-05		0,3										1	1
9	Винт М6-6gx10.58.019 ГОСТ 17473-80	сталь оцинкованная	0,0047	4	4	4	4	4	4	4	4	4	4	4
10	Гайка М12-6Н.5.019 ГОСТ 5915-70	сталь оцинкованная	0,01	4	4	4	4	4	4	4	4	4	4	4
11	Шайба пружинная 12.65Г.019 ГОСТ6402-70	сталь 65Г	0,002	4	4	4	4	4	4	4	4	4	4	4

Насосы ЭЦВ 10-65

подвод для соединения
двигателем ДАП 8 (ДАГ)



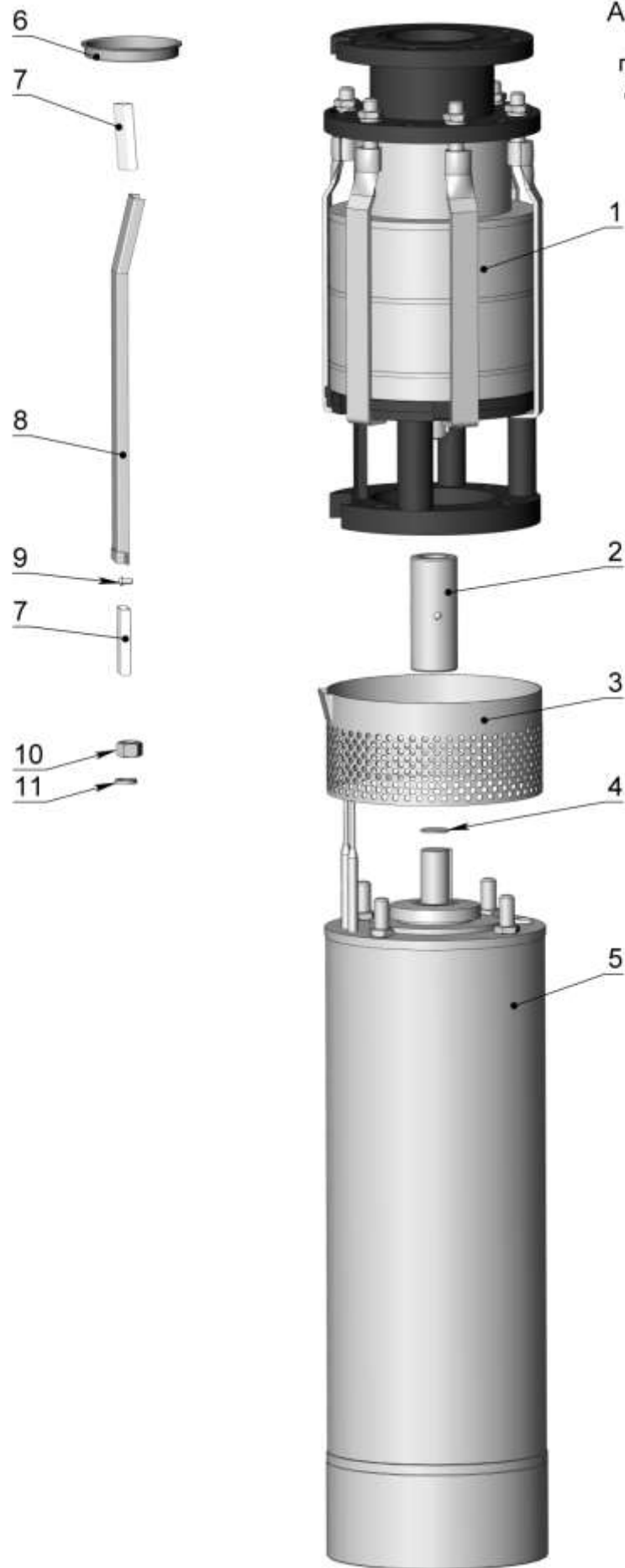
Насосы ЭЦВ 10-65 нрк
подвод для соединения с ДАП 8 (ДАП 8М)

Поз.	Наименование и обозначение сборочной единицы или детали	Материал	Масса, кг	ЭЦВ 10-65-50 нрк	ЭЦВ 10-65-65 нрк	ЭЦВ 10-65-80 нрк	ЭЦВ 10-65-90 нрк	ЭЦВ 10-65-100 нрк	ЭЦВ 10-65-110 нрк	ЭЦВ 10-65-125 нрк	ЭЦВ 10-65-150 нрк	ЭЦВ 10-65-175 нрк	ЭЦВ 10-65-180 нрк	ЭЦВ 10-65-200 нрк	
1	Головка ИЖПД-40.01.06.000	сталь 20	12	1	1	1	1	1	1	1	1	1	1	1	
2	Клапан Б2ВП-74.01.00.001	сталь нержавею щая	0,19	1	1	1	1	1	1	1	1	1	1	1	
3	Седло клапана Б2ВП-74.01.00.002	смесь резиновая	0,045	1	1	1	1	1	1	1	1	1	1	1	
4	Кольцо резиновое уплотнительное 140-145-36-2-1 ГОСТ 18829-2017/ГОСТ 9833-73	смесь резиновая	0,0046	1	1	1	1	1	1	1	1	1	1	1	
5	Фланец подшипника ИЖПД-40.01.00.009	Ст 3	1,4	1	1	1	1	1	1	1	1	1	1	1	
6	Кольцо резиновое уплотнительное 150-155-36-2-1 ГОСТ 18829-2017/ГОСТ 9833-73	смесь резиновая	0,0048	2	2	2	2	2	2	2	2	2	2	2	
7	Обойма подшипника ИЖПД-40.01.00.007	сталь 20	0,22	1	1	1	1	1	1	1	1	1	1	1	
8	Корпус подшипника Б2ВП-74.01.08.000-02	сборочная единица	0,7	1	1	1	1	1	1	1	1	1	1	1	
8.1	Корпус Б2ВП-74.01.08.001-02	армлен	0,42	1	1	1	1	1	1	1	1	1	1	1	
8.2	Подшипник ИЖПД-99.02.02.000-04	сталь 20/ смесь резиновая	0,28	1	1	1	1	1	1	1	1	1	1	1	
9	Втулка защитная ИЖПД-40.01.00.006	сталь нержавею щая	0,28	1	1	1	1	1	1	1	1	1	1	1	
10	Диск верхний ИЖПД-40.01.05.000	Ст 3/ сталь 45	1,7	1	1	1	1	1	1	1	1	1	1	1	
11	Кольцо резиновое уплотнительное 200-205-36-2-1 ГОСТ 18829-2017/ГОСТ 9833-73	смесь резиновая	0,0064	4	4	6	6	6	8	8	10	10	12	12	
12	Обойма основная ИЖПД-40.01.00.003	Ст 3	1,17	2	2	3	3	3	4	4	5	5	6	6	
13	Отвод лопаточный ИЖПД-40.01.02.000	сборочная единица	0,53		2			3				5			
	Отвод лопаточный ИЖПД-40.01.02.000-01		0,57	2		3	3		4	4	5		6	6	
13.1	Отвод лопаточный ИЖПД-40.01.02.001	армлен	0,45		2			3				5			
	Отвод лопаточный ИЖПД-40.01.02.001-01		0,49	2		3	3		4	4	5		6	6	
13.2	Втулка отвода ИЖПД-40.01.02.002	смесь резиновая	0,02	2	2	3	3	3	4	4	5	5	6	6	
14	Втулка распорная ИЖПД-40.01.00.034	сталь нержавею щая	0,15	2	2	3	3	3	4	4	5	5	6	6	
15	Колесо рабочее ИЖПД-40.01.08.000	норил	0,44		2			3				5			
	Колесо рабочее ИЖПД-40.01.08.000-01		0,42			3	3			4	5		6	6	
	Колесо рабочее ИЖПД-40.01.08.000-02		0,4						4						
	Колесо рабочее ИЖПД-40.01.08.000-03		0,38	2											
16	Диск ИЖПД-40.01.04.000	армлен	0,56	2	2	3	3	3	4	4	5	5	6	6	

Поз.	Наименование и обозначение сборочной единицы или детали	Материал	Масса, кг	ЭЦВ 10-65-50 нрк	ЭЦВ 10-65-65 нрк	ЭЦВ 10-65-80 нрк	ЭЦВ 10-65-90 нрк	ЭЦВ 10-65-100 нрк	ЭЦВ 10-65-110 нрк	ЭЦВ 10-65-125 нрк	ЭЦВ 10-65-150 нрк	ЭЦВ 10-65-175 нрк	ЭЦВ 10-65-180 нрк	ЭЦВ 10-65-200 нрк	
17	Втулка дистанционная ИЖПД-40.01.00.008	сталь нержавеющей	0,12	1	1	1	1	1	1	1	1	1	1	1	
18	Обойма нижняя ИЖПД-40.01.00.002	Ст 3	0,35	1	1	1	1	1	1	1	1	1	1	1	
19	Подвод Б2ВП-61.01.15.000	сталь 20	6,6	1	1	1	1	1	1	1	1	1	1	1	
20	Гайка М16-6Н.5.019 ГОСТ 5915-70	сталь оцинкованная	0,0335	6	6	6	6	6	6	6	6	6	6	6	
21	Шайба пружинная 16.65Г.019 ГОСТ 6402-70	сталь 65Г	0,0059	6	6	6	6	6	6	6	6	6	6	6	
22	Стяжка ИЖПД-40.01.03.000	сталь 20	0,57	6	6										
	Стяжка ИЖПД-40.01.03.000-01		0,58			6	6	6							
	Стяжка ИЖПД-40.01.03.000-02		0,59						6	6					
	Стяжка ИЖПД-40.01.03.000-03		0,6								6	6			
	Стяжка ИЖПД-40.01.03.000-04		0,61											6	6
23	Болт М12-6gx20.58.019 ГОСТ 7798-70	сталь оцинкованная	0,034	1	1	1	1	1	1	1	1	1	1	1	
24	Шайба стопорная ИЖПД-40.01.00.015	сталь нержавеющей	0,008	1	1	1	1	1	1	1	1	1	1	1	
25	Шайба ИЖПД-40.01.00.014	сталь нержавеющей	0,025	1	1	1	1	1	1	1	1	1	1	1	
26	Вал ИЖПД-40.01.00.033-10	сталь нержавеющей	1,7	1	1										
	Вал ИЖПД-40.01.00.033-11		2,3			1	1	1							
	Вал ИЖПД-40.01.00.033-12		2,9						1	1					
	Вал ИЖПД-40.01.00.033-13		3,5								1	1			
	Вал ИЖПД-40.01.00.033-14		4,1											1	1
27	Шпонка 2-5x5x36 ГОСТ 23360-78	сталь нержавеющей	0,008	2	2	3	3	3	4	4	5	5	6	6	
28	Шпонка 8x7x56 ГОСТ 23360-78 ИЖПД-40.01.00.029	сталь шпоночная	0,012	1	1	1	1	1	1	1	1	1	1	1	

Агрегаты ЭЦВ 10-65 нрк

подвод для соединения с
двигателем ПЭДВ...-235
(сварной вариант)



Агрегаты ЭЦВ 10-65 нрк

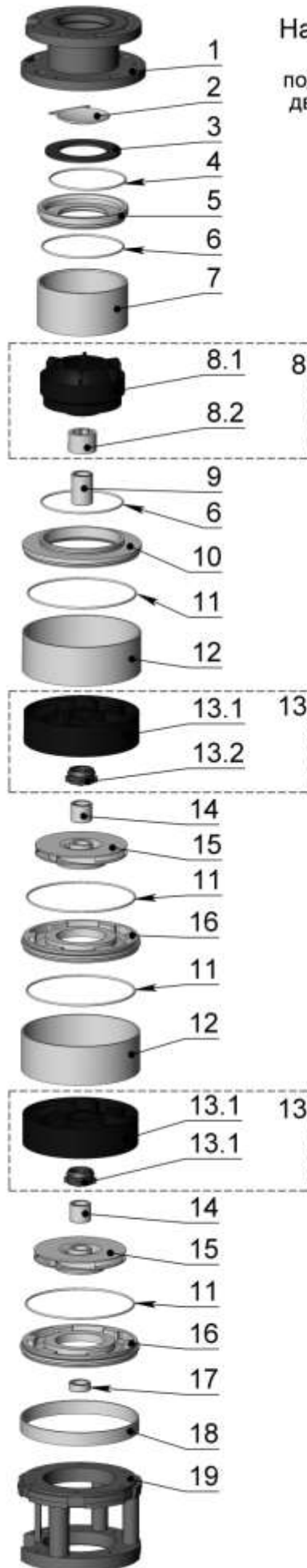
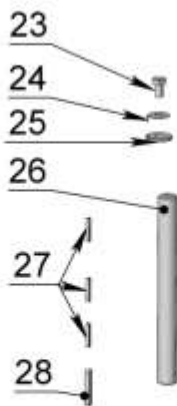
подвод для соединения с двигателем ПЭДВ...-235 (сварной вариант)

Поз.	Наименование и обозначение сборочной единицы или детали	Материал	Масса, кг	ЭЦВ 10-65-65 нрк	ЭЦВ 10-65-80 нрк	ЭЦВ 10-65-90 нрк	ЭЦВ 10-65-100 нрк	ЭЦВ 10-65-110 нрк	ЭЦВ 10-65-125 нрк	ЭЦВ 10-65-150 нрк	ЭЦВ 10-65-175 нрк	ЭЦВ 10-65-180 нрк	ЭЦВ 10-65-200 нрк	ЭЦВ 10-65-225 нрк	ЭЦВ 10-65-250 нрк	ЭЦВ 10-65-275 нрк	
1	Насос ЭЦВ 10-65-65 нрк ИЖПД-40.01.00.000	сборочная единица	43	1													
	Насос ЭЦВ 10-65-80 нрк ИЖПД-40.01.00.000-01		57		1												
	Насос ЭЦВ 10-65-90 нрк ИЖПД-40.01.00.000-02		57			1											
	Насос ЭЦВ 10-65-100 нрк ИЖПД-40.01.00.000-03		57				1										
	Насос ЭЦВ 10-65-110 нрк ИЖПД-40.01.00.000-04		71					1									
	Насос ЭЦВ 10-65-125 нрк ИЖПД-40.01.00.000-05		71						1								
	Насос ЭЦВ 10-65-150 нрк ИЖПД-40.01.00.000-06		105							1							
	Насос ЭЦВ 10-65-175 нрк ИЖПД-40.01.00.000-07		105								1						
	Насос ЭЦВ 10-65-180 нрк ИЖПД-40.01.00.000-08		121									1					
	Насос ЭЦВ 10-65-200 нрк ИЖПД-40.01.00.000-09		121										1				
	Насос ЭЦВ 10-65-225 нрк ИЖПД-40.01.00.000-10		137											1			
	Насос ЭЦВ 10-65-250 нрк ИЖПД-40.01.00.000-11		151													1	
	Насос ЭЦВ 10-65-275 нрк ИЖПД-40.01.00.000-12		151														1
	2		Муфта 10/10 ИЖПД-40.00.00.001		0,864	1	1	1	1	1	1	1	1	1	1	1	1
3	Сетка ИЖПД-40.00.00.004		0,065	1	1	1	1	1	1	1	1	1	1	1	1	1	
4	Шайба регулировочная ИЖПД-99.00.00.001-01		0,0014	3	3	3	3	3	3	3	3	3	3	3	3	3	
5	Двигатель ПЭДВ 22-235 ИЖПД-40.11.00.000-01	сборочная единица	142	1													
	Двигатель ПЭДВ 30-235 ИЖПД-40.11.00.000-02		160		1	1	1										
	Двигатель ПЭДГ 33-235 ИЖПД-40.11.00.000-03		170					1	1								
	Двигатель ПЭДГ 45-235 ИЖПД-40.11.00.000-05		190							1	1						
	Двигатель ПЭДГ 55-235 ИЖПД-40.11.00.000-06		228									1	1				
	Двигатель ПЭДГ 63-235 ИЖПД-40.11.00.000-07		240											1			
	Двигатель ПЭДГ 75-235 ИЖПД-40.11.00.000-08		251													1	1
6	Заглушка ИЖПД-99.00.00.002-04	пропилен	0,017	1	1	1	1	1	1	1	1	1	1	1	1	1	
7	Гильза ИЖПД-40.00.00.006	ПВХ	0,007	2	2	2	2	2	2	2	2	2	2	2	2	2	
8	Кожух ИЖПД-40.00.01.000-01	лист оцинкованный	0,173	1													
	Кожух ИЖПД-40.00.01.000-02		0,21		1	1	1										

Поз.	Наименование и обозначение сборочной единицы или детали	Материал	Масса, кг	ЭЦВ 10-65-65 нрк	ЭЦВ 10-65-80 нрк	ЭЦВ 10-65-90 нрк	ЭЦВ 10-65-100 нрк	ЭЦВ 10-65-110 нрк	ЭЦВ 10-65-125 нрк	ЭЦВ 10-65-150 нрк	ЭЦВ 10-65-175 нрк	ЭЦВ 10-65-180 нрк	ЭЦВ 10-65-200 нрк	ЭЦВ 10-65-225 нрк	ЭЦВ 10-65-250 нрк	ЭЦВ 10-65-275 нрк	
8	Кожух ИЖПД-40.00.01.000-03	лист оцинкованный	0,24					1	1								
	Кожух ИЖПД-40.00.01.000-04		0,27							1	1						
	Кожух ИЖПД-40.00.01.000-05		0,32									1	1				
	Кожух ИЖПД-40.00.01.000-06		0,34												1		
	Кожух ИЖПД-40.00.01.000-07		0,38													1	1
9	Винт М6-6gx10.58.019 ГОСТ 17473-80	сталь оцинкованная	0,0047	4	4	4	4	4	4	4	4	4	4	4	4	4	
10	Гайка М16-6Н.5.019 ГОСТ 5915-70	сталь оцинкованная	0,026	4	4	4	4	4	4	4	4	4	4	4	4	4	
11	Шайба пружинная 16.65Г.019 ГОСТ6402-70	сталь 65Г	0,0057	4	4	4	4	4	4	4	4	4	4	4	4	4	

Насос ЭЦВ 10-65 нрк

подвод для соединения с двигателем ПЭДВ...-235



Насосы ЭЦВ 10-65 нрк
подвод для соединения с двигателем ПЭДВ...-235

Поз.	Наименование и обозначение сборочной единицы или детали	Материал	Масса, кг	ЭЦВ 10-65-65 нрк	ЭЦВ 10-65-80 нрк	ЭЦВ 10-65-90 нрк	ЭЦВ 10-65-100 нрк	ЭЦВ 10-65-110 нрк	ЭЦВ 10-65-125 нрк	ЭЦВ 10-65-150 нрк	ЭЦВ 10-65-175 нрк	ЭЦВ 10-65-180 нрк	ЭЦВ 10-65-200 нрк	ЭЦВ 10-65-225 нрк	ЭЦВ 10-65-250 нрк	ЭЦВ 10-65-275 нрк
1	Головка ИЖПД-40.01.06.000	сталь 20	12	1	1	1	1	1	1	1	1	1	1	1	1	1
2	Клапан Б2ВП-74.01.00.001	сталь нержавею щая	0,19	1	1	1	1	1	1	1	1	1	1	1	1	1
3	Седло клапана Б2ВП-74.01.00.002	смесь резиновая	0,045	1	1	1	1	1	1	1	1	1	1	1	1	1
4	Кольцо резиновое уплотнительное 140-145-36-2-1 ГОСТ 18829-2017/ ГОСТ 9833-73	смесь резиновая	0,0046	1	1	1	1	1	1	1	1	1	1	1	1	1
5	Фланец подшипника ИЖПД-40.01.00.009	Ст 3	1,4	1	1	1	1	1	1	1	1	1	1	1	1	1
6	Кольцо резиновое уплотнительное 150-155-36-2-1 ГОСТ 18829-2017/ ГОСТ 9833-73	смесь резиновая	0,0048	2	2	2	2	2	2	2	2	2	2	2	2	2
7	Обойма подшипника ИЖПД-40.01.00.007	сталь 20	0,22	1	1	1	1	1	1	1	1	1	1	1	1	1
8	Корпус подшипника Б2ВП-74.01.08.000-02	сборочная единица	0,7	1	1	1	1	1	1	1	1	1	1	1	1	1
8.1	Корпус Б2ВП-74.01.08.001-02	армлен	0,42	1	1	1	1	1	1	1	1	1	1	1	1	1
8.2	Подшипник ИЖПД-99.02.02.000-04	сталь 20/ смесь резиновая	0,28	1	1	1	1	1	1	1	1	1	1	1	1	1
9	Втулка защитная ИЖПД-40.01.00.006	сталь нержавею щая	0,28	1	1	1	1	1	1	1	1	1	1	1	1	1
10	Диск верхний ИЖПД-40.01.05.000	Ст 3/ сталь 45	1,7	1	1	1	1	1	1	1	1	1	1	1	1	1
11	Кольцо резиновое уплотнительное 200-205-36-2-1 ГОСТ 18829-2017/ ГОСТ 9833-73	смесь резиновая	0,0064	4	6	6	6	8	8	10	10	12	12	14	16	16
12	Обойма основная ИЖПД-40.01.00.003	Ст 3	1,17	2	3	3	3	4	4	5	5	6	6	7	8	8
13	Отвод лопаточный ИЖПД-40.01.02.000	сборочная единица	0,53	2			3				5			7	8	8
	Отвод лопаточный ИЖПД-40.01.02.000-01		0,57		3	3		4	4	5		6	6			
13.1	Отвод лопаточный ИЖПД-40.01.02.001	армлен	0,45	2			3				5			7	8	8
	Отвод лопаточный ИЖПД-40.01.02.001-01		0,49		3	3		4	4	5		6	6			
13.2	Втулка отвода ИЖПД-40.01.02.002	смесь резиновая	0,02	2	3	3	3	4	4	5	5	6	6	7	8	8
14	Втулка распорная ИЖПД-40.01.00.034	сталь нержавею щая	0,15	2	3	3	3	4	4	5	5	6	6	7	8	8
15	Колесо рабочее ИЖПД-40.01.01.000	норил	0,44	2			3				5			7	8	8
	Колесо рабочее ИЖПД-40.01.01.000-01		0,42		3	3			4	5		6	6			
	Колесо рабочее ИЖПД-40.01.01.000-01		0,4					4								

Поз.	Наименование и обозначение сборочной единицы или детали	Материал	Масса, кг	ЭЦВ 10-65-65 нрк	ЭЦВ 10-65-80 нрк	ЭЦВ 10-65-90 нрк	ЭЦВ 10-65-100 нрк	ЭЦВ 10-65-110 нрк	ЭЦВ 10-65-125 нрк	ЭЦВ 10-65-150 нрк	ЭЦВ 10-65-175 нрк	ЭЦВ 10-65-180 нрк	ЭЦВ 10-65-200 нрк	ЭЦВ 10-65-225 нрк	ЭЦВ 10-65-250 нрк	ЭЦВ 10-65-275 нрк
16	Диск ИЖПД-40.01.04.000	армлен	0,56	2	3	3	3	4	4	5	5	6	6	7	8	8
17	Втулка дистанционная ИЖПД-40.01.00.035	сталь нержавеющая	0,05	1	1	1	1	1	1	1	1	1	1	1	1	1
18	Обойма нижняя ИЖПД-40.01.00.002	Ст 3	0,35	1	1	1	1	1	1	1	1	1	1	1	1	1
19	Подвод ИЖПД-40.01.07.000	сталь 20	10,3	1	1	1	1	1	1	1	1	1	1	1	1	1
20	Гайка М16-6Н.5.019 ГОСТ 5915-70	сталь оцинкованная	0,0335	6	6	6	6	6	6	6	6	6	6	6	6	6
21	Шайба пружинная 16.65Г.019 ГОСТ 6402-70	сталь 65Г	0,0059	6	6	6	6	6	6	6	6	6	6	6	6	6
22	Стяжка ИЖПД-40.01.03.000	сталь 20	0,57	6												
	Стяжка ИЖПД-40.01.03.000-01		0,558		6	6	6									
	Стяжка ИЖПД-40.01.03.000-02		0,29					6	6							
	Стяжка ИЖПД-40.01.03.000-03		0,6							6	6					
	Стяжка ИЖПД-40.01.03.000-04		0,61									6	6			
	Стяжка ИЖПД-40.01.03.000-05		0,62											6		
	Стяжка ИЖПД-40.01.03.000-06		0,63												6	6
23	Болт М12-6gx20.58.019 ГОСТ 7798-70	сталь оцинкованная	0,034	1	1	1	1	1	1	1	1	1	1	1	1	1
24	Шайба стопорная ИЖПД-40.01.00.015	сталь нержавеющая	0,008	1	1	1	1	1	1	1	1	1	1	1	1	1
25	Шайба ИЖПД-40.01.00.014	сталь нержавеющая	0,025	1	1	1	1	1	1	1	1	1	1	1	1	1
26	Вал ИЖПД-40.01.00.033	сталь нержавеющая	1,5	1												
	Вал ИЖПД-40.01.00.033-01		2,1		1	1	1									
	Вал ИЖПД-40.01.00.033-02		2,7					1	1							
	Вал ИЖПД-40.01.00.033-03		3,3							1	1					
	Вал ИЖПД-40.01.00.033-04		3,9									1	1			
	Вал ИЖПД-40.01.00.033-055		4,5											1		
	Вал ИЖПД-40.01.00.033-06		5,1													1
27	Шпонка 2-5x5x36 ГОСТ 23360-78	сталь нержавеющая	0,008	2	3	3	3	4	4	5	5	6	6	7	8	8
28	Шпонка 8x7x56 ИЖПД-40.01.00.029	сталь шпоночная	0,023	1	1	1	1	1	1	1	1	1	1	1	1	1